

Progetto

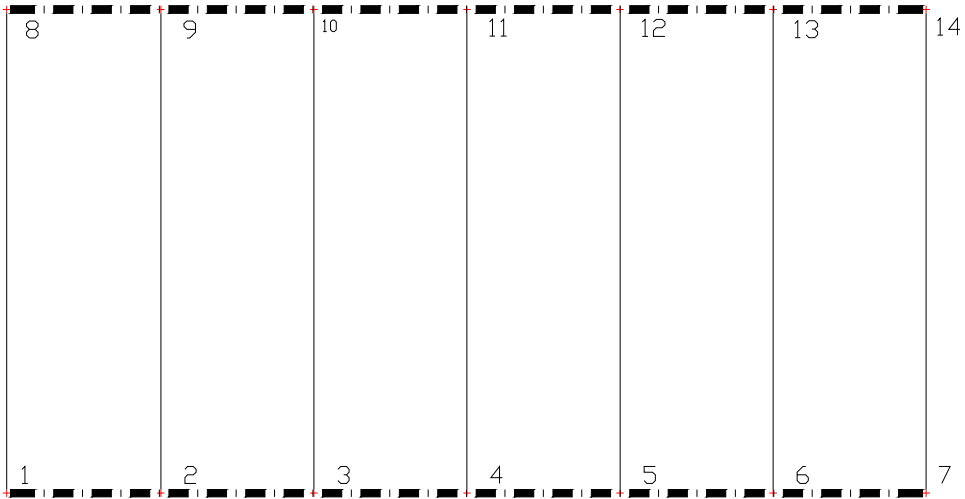
ADEGUAMENTO SISMICO ALLE NTC 2008
CORPO PALESTRA
LICEO CLASSICO V. JULIA DI ACRÌ (CS)



PROGETTO PRELIMINARE ☐
PROGETTO DEFINITIVO ☐
PROGETTO ESECUTIVO ☒

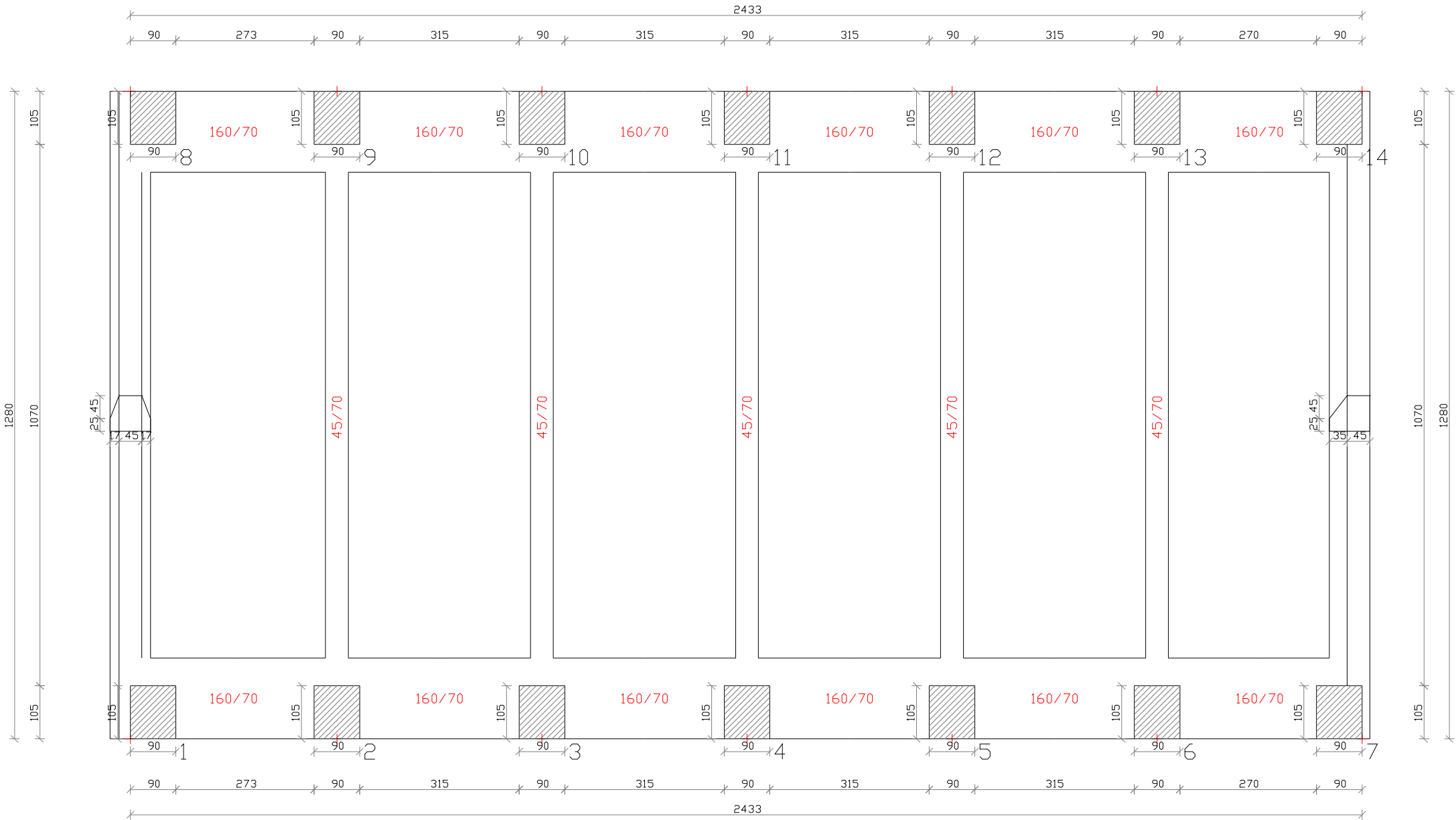
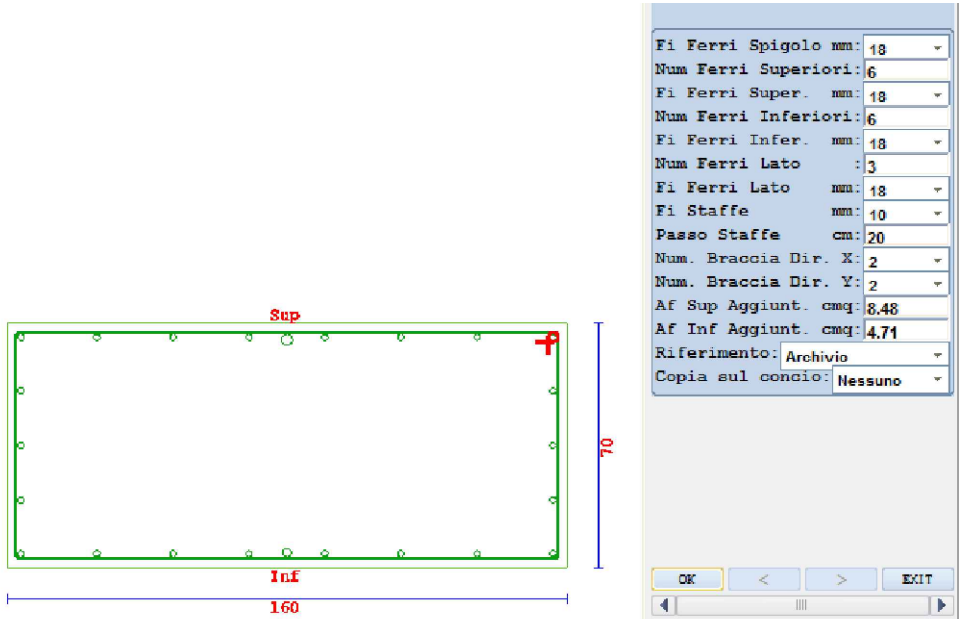
TAVOLA n°
5.3

CARPENTERIE ed ARMATURA TRAVI DI FONDAZIONI ADEGUATE			
Dicembre 2020		Progettista e direttore dei lavori ing. Francesco Tarantino	
Responsabile del procedimento ing. Enrico Naccarato		Studio Geologico dott. Carmine Nigro	
respons. progetto		controllo	
approvazione			
EMISSIONE	REV.1	REV.2	data
			dicembre 2020



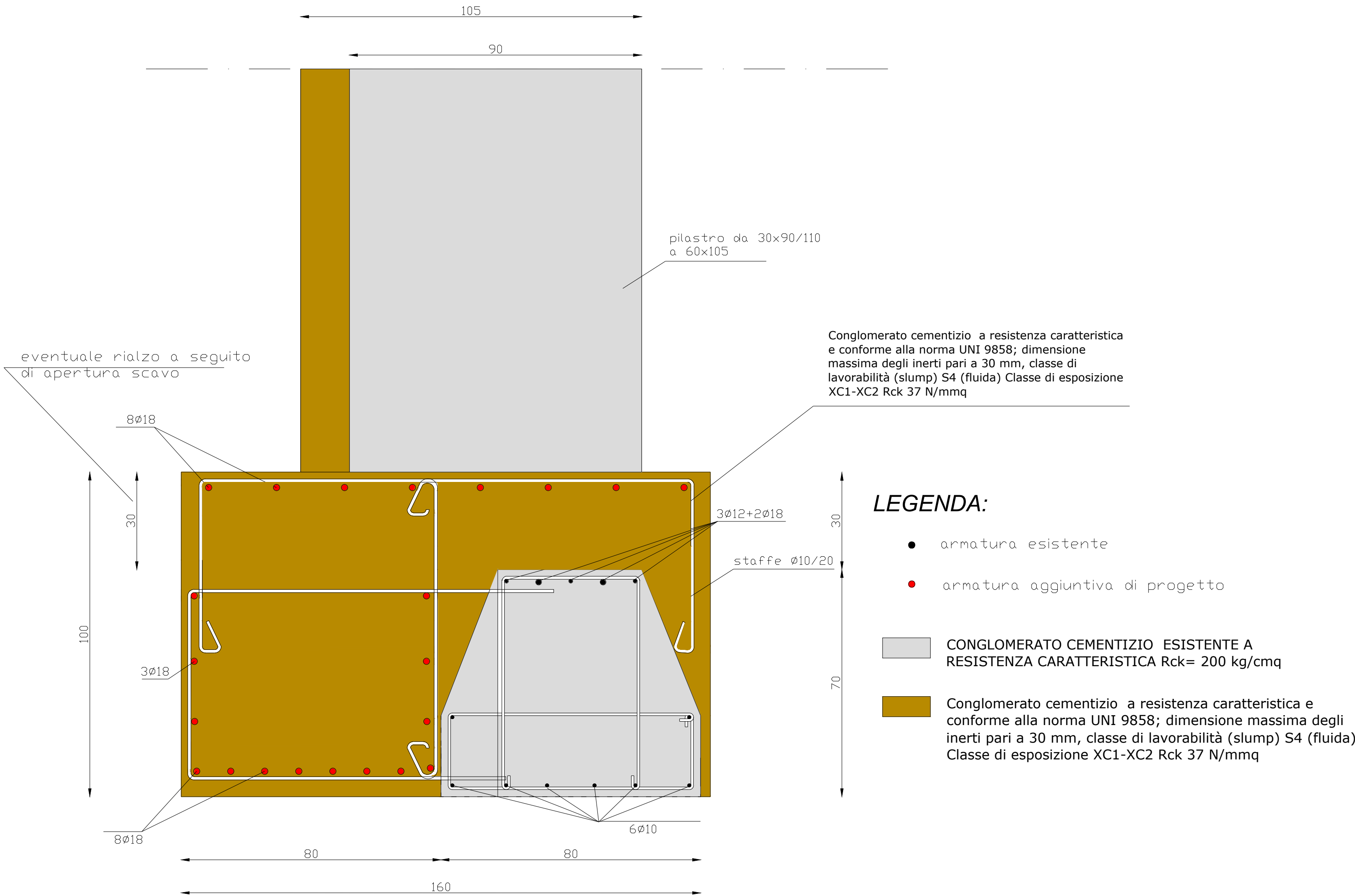
PIANTA FILI FISSI

PARTICOLARE MODELLAZIONE
ARMATURA FONDAZIONI (TIPO 1-2)



PIANTA IMPALCATO QUOTA m: 0.00

SEZIONE DI MEZZERIA TRAVE DI FONDAZIONE TIPO 1-2
PARTICOLARE RINGROSSO TRAVE DI FONDAZIONE da 80X70 a 160x70



LEGENDA:

- armatura esistente
- armatura aggiuntiva di progetto

CONGLOMERATO CEMENTIZIO ESISTENTE A RESISTENZA CARATTERISTICA Rck= 200 kg/cm²

Conglomerato cementizio a resistenza caratteristica e conforme alla norma UNI 9858; dimensione massima degli inerti pari a 30 mm, classe di lavorabilità (slump) S4 (fluida) Classe di esposizione XC1-XC2 Rck 37 N/mm²

FASI ESECUTIVE ANCORAGGIO STAFFE ALLA FONDAZIONE ESISTENTE

FASE 1

Perforazione del diametro di 20+4 mm e lunghezza 20 cm con trapano a rotapercussione a secco

FASE 2

Fornitura e posa in opera di ancorante epossidico bicomponente a base di poliammine alifatiche e riempitivi inorganici tipo FIS EM 390 S (Fisher) da iniettarsi con apposita pistola in un foro già predisposto e pulito da compensare a parte, compreso ogni onere e magistero per dare l'opera finita a perfetta regola d'arte.

